

شركة البيت الذهبي  
Golden House Company  
الانشاء للمقاولات

شقق تملك

# مشروع البيت الذهبي

رقم 16

مكة المكرمة - الشوقية حي المحمدية  
المساحة : 211م<sup>2</sup> - 465م<sup>2</sup>



## نبذة عن البيت الذهبي

بدأت رحلتنا منذ أكثر من ١٥ عام، قدمنا خلالها العديد من الخدمات العقارية والانشائية وحلول الإسكان الحديث، والمشاركة في احد اكبر مشاريع الإسكان (مشروع الجوار بالمدينة المنورة) بإجمالي مسطحات بناء ٨٤٠٠٠ م<sup>٢</sup>، حيث بلغ عدد مشاريع التطوير العقاري الخاصة بالشركة ٢٠ مشروع بأكثر من ٤٠٠ وحدة سكنية بالإضافة الى مشاريع المقاولات والتي تجاوز عددها الـ ٥٠ مشروع حتى الآن

## الرؤيا

أن نصبح الشركة الرائدة والمفضلة لدى الشركاء وأن نكون الخيار الموثوق في مجال التطوير العقاري والمقاولات الإنشائية في المنطقة الغربية.

## الرسالة

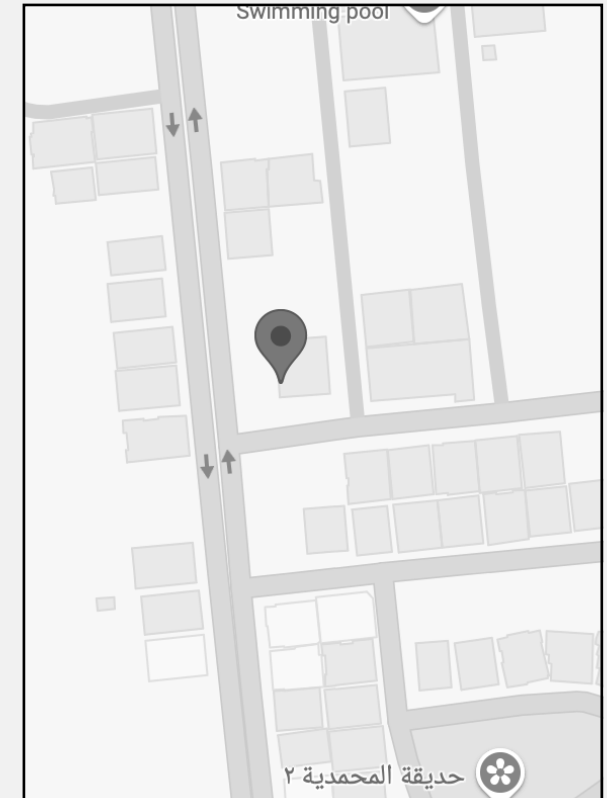
إنشاء وحدات سكنية مميزة ومبتكرة تضيء شعور السعادة على ملاكها كل يوم.



شركة البيت الذهبي  
Golden House Company  
الانشائية للمقاولات



 **MAKKAH**  
مكة المكرمة - حي المحمدية



اضغط هنا لانتقال الى الموقع 

# DESIGNS & SPECIFICATIONS

التصاميم والمواصفات



# APARTMENTS

## مواصفات المشروع :

---

يتربع مشروع البيت الذهبي ١٦ في حي المحمدية بمكة المكرمة على واجهتين جنوب وغرب , حيث يحيط بالموقع جميع الخدمات المثالية المتكاملة للعيش , مما يجعله موقع مميز وجذاب بمواصفات وجودة عالية وتصميم مبتكر

## مميزات المشروع :

---

تم تصميم وتنفيذ المشروع بأعلى معايير الجودة وطبقا للـ كود السعودي ومعايير البناء لوزارة الشؤون البلدية والقروية , بهدف تحقيق إستدامة عالية للمشروع , كما تم إختيار أحدث وأجود أنواع التشطيبات الفاخرة لمنح شعور الرفاهية للعائلة

# 16

مشروع

**2590** م<sup>2</sup>  
مساحات البناء

**621** م<sup>2</sup>  
مساحة الأرض

**211** م<sup>2</sup> – **465** م<sup>2</sup>  
مساحة الشقق

**9**  
عدد الوحدات



وزارة الإسكان  
Ministry of Housing  
المملكة العربية السعودية  
Kingdom of Saudi Arabia

# نخلق تجربة لا تنسى معيشة



شركة البيت الذهبي  
Golden House Company  
للتنفيذ والتشييد

عالمًا جديدًا  
من الفخامة



شركة الميلا الذهبية  
Golden Mile Company  
الاستشارات العقارية

# لمسة من

## الفخامة



شركة البيت الذهبي  
Golden House Company  
للإستشارات الهندسية والتجارة

# حدثت وابتكاز



شركة البيت الذهبي  
Golden House Company  
للخدمات المنزلية

# تفاصيل فاخرة

## مشروع البيت الذهبي 16

رقم الوحدة	المساحة	الدور	غرف النوم	صالة	مطبخ	غرفة طعام	مجلس رجال	مجلس نساء	دورة مياه	غرفة خادمة	السعر
1	211	1	3	1	1	1	1	1	3	-	850,000 SR
2	211	1	3	1	1	1	1	1	3	-	850,000 SR
3	211	2	3	1	1	1	1	1	3	-	850,000 SR
4	211	2	3	1	1	1	1	1	3	-	850,000 SR
5	211	3	3	1	1	1	1	1	3	-	850,000 SR
6	211	3	3	1	1	1	1	1	3	-	850,000 SR
7	211	4	3	1	1	1	1	1	3	-	850,000 SR
8	211	4	3	1	1	1	1	1	3	-	850,000 SR
9	465	5	3	1	1	1	1	1	3	1	1,300,000 SR



## مخططات الوحدات



شركة البيت الذهبي  
Golden House Company  
للإستشارات الهندسية

# شقق

المساحة

211 م<sup>2</sup>

سعر الوحدة SR 850,000

الدور 1+2+3+4

مدخلين

مجلس رجال

مجلس نساء

غرفة طعام

مطبخ

صالة معيشة

اغرفة نوم رئيسية

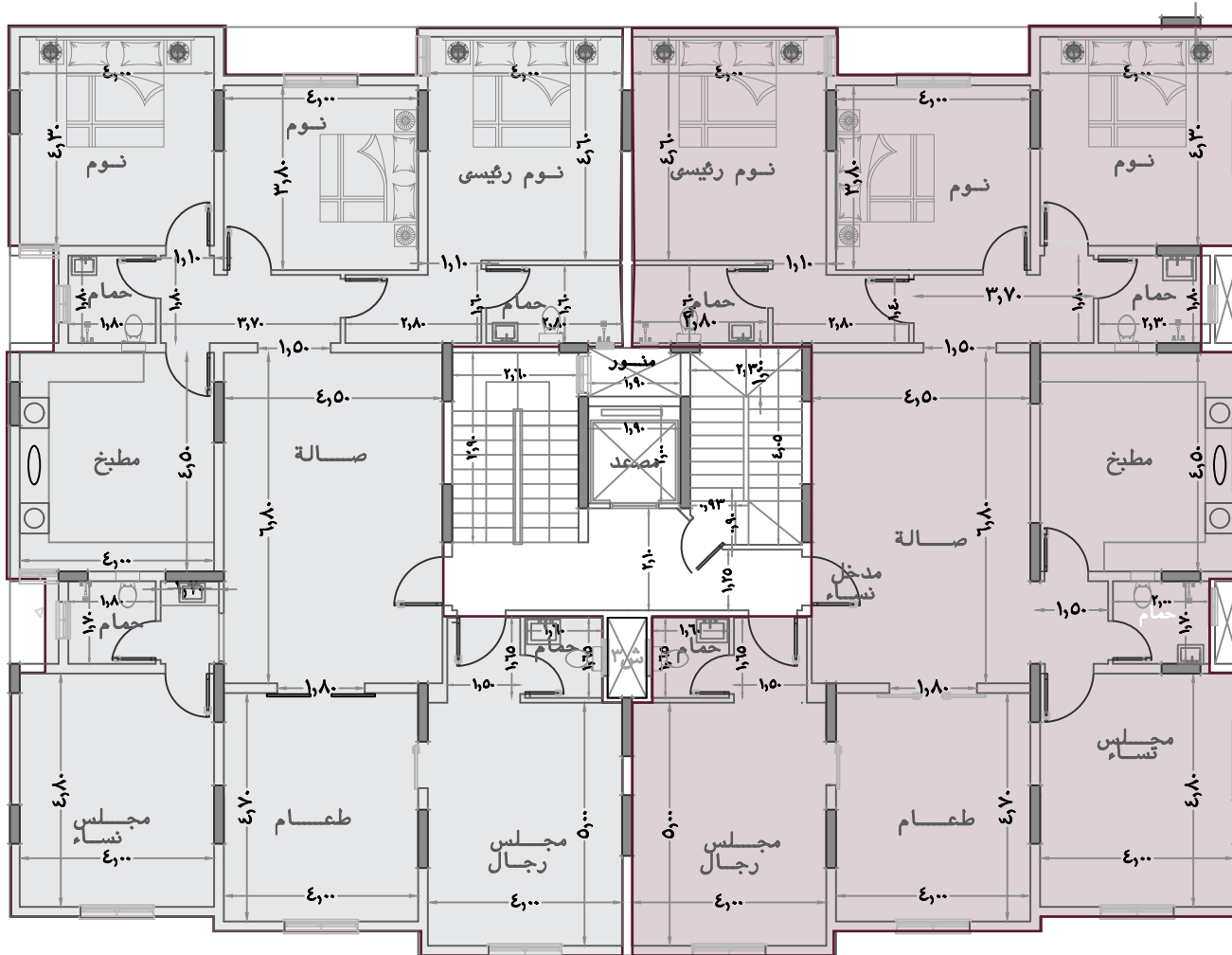
٢ غرفة نوم

٣ دورات مياه

شوارع عرض ٢٠.٠٠ متر

- الوحدة رقم 1
- الوحدة رقم 3
- الوحدة رقم 5
- الوحدة رقم 7

- الوحدة رقم 2
- الوحدة رقم 4
- الوحدة رقم 6
- الوحدة رقم 8



شركة الريفات الذهبي  
Golden Horizons Company  
الشابانية الجديدة

روف  
(ملحق)

المساحة

465 م<sup>2</sup>

**2<sup>o</sup> 465**

## الدور 5

مدخلين

مجلس رجال

مجلس نساء

غرفة طعام

مطبـخ

صالة معيشة

اغرفة نوم | رئاسة

غرفة نوم

3 دورات مياه

abu

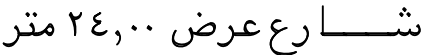
13

This architectural floor plan depicts a single-story residence with a central hall and various rooms. The layout includes:

- Entrance (مدخل):** Located at the bottom center, with a width of 1.90m.
- Hall (صالة):** A large central area with a width of 8.00m and a depth of 4.00m.
- Living Room (مجلس):** Situated to the left of the hall, with a width of 4.00m and a depth of 1.80m.
- Kitchen (مطبخ):** Located to the right of the hall, with a width of 2.50m and a depth of 2.90m.
- Bedrooms (نوم):** There are three bedrooms: one at the top left (4.00m x 2.00m), one at the top right (4.00m x 2.00m), and a larger one on the right side (4.20m x 5.10m).
- Bathrooms (حمام):** There are three bathrooms: one in the top left (1.80m x 1.20m), one in the top right (2.60m x 1.50m), and one in the bottom right (2.60m x 1.20m).
- Staircase (منصور):** Located in the center of the house, with a width of 1.90m.
- Storage (ملايس):** Located to the right of the staircase, with a width of 2.50m and a depth of 1.20m.
- Roof (السطح):** The roof area is labeled at the bottom and right, with dimensions of 20.00m and 17.90m respectively.

The plan also includes various smaller dimensions for walls, doors, and furniture placement, as well as labels for windows (ش) and doors (ب).

621.00



## المميزات



سمارت هوم



خزان مستقل



موقف سيارة



غرفة سائق

# SMART DOOR LOCK

## الدخول الذكي

البصمة



المفتاح



البطاقة



الرقم السري



## بالقرب منك

حديقة  
350 متر  
3 دقائق

مسجد  
200 متر  
2 دقيقة

الحرم  
المكي  
6 كم  
20 دقيقة

مركز  
صحي  
2 كم  
5 دقائق

تموينات  
400 متر  
3 دقائق

مدارس  
350 متر  
2 دقيقة

الدائري  
الرابع  
1.400 كم  
4 دقائق

الدائري  
الثالث  
3 كم  
9 دقائق

الحجاز  
مول  
6 كم  
20 دقيقة

محطة  
القطار  
5 كم  
17 دقائق

## مواصفات العظم

- الحديد سائبك
- الخرسانة شركة سميا
- البلك اسمنتي العمري معزول

## مواصفات التشطيب

- جبوس ساقطة ، ستائر مخفية
- زوايا ظل، اضاءة مخفية (ليد)
- ديكورات جذرية (بانوهات حائط تلفاز)
- سباكة أمريكية معلقة (الصرف الصحي)
- مغاسل رخام تركي، كراسي معلقة كوكو
- سخانات مخفية
- شفاطات كست مخفية ألماني ، دش مطري
- واجهة كسر الرخام وبديل خشب وتيوبات حديد
- الأبواب خشبية خشوة شيب بورد فونتكس والواح
- كامل بقشرة المقنو وحلق سنديان PVC
- الشبابيك قطاع سراي و زجاج دبل جلاس
- تمديدات سباكة شركة الانابيب الخضراء (شبكة التغذية)
- خط مانع للصدمات الكهربائية , تكييف سبلت
- تمديدات الكهرباء ٦ ملي للمطابخ والمكيفات
- عوازل مائية للحمامات والمطابخ

## الدفعات

### ل عملاء البنك

### ل عملاء الكاش

رقم الدفعة	وصف المرحلة	مقدار الدفعة	اجمالي الدفعات (تراكمي)	تقدم الانجاز	اجمالي الإنجاز (تراكمي)	رقم الدفعة	وصف المرحلة	مقدار الدفعة
1	بعد توقيع العقد وقبل البدء بالأعمال	20%	20%	0%	0%	1	دفعة اولى عند توقيع العقد	10%
2	بعد الانتهاء من صبة النظافة للموقع وقبل البدء بأعمال العظم لدور المواقف والارضي	10%	30%	20%	20%	2	عند الافراغ والتسليم	90%
3	قبل البد بأعمال العظم للدور الأول (الخرسانات والمباني)	15%	45%	20%	40%			
4	بعد انتهاء من اعمال العظم بشكل كامل وقبل البدء في اعمال التأسيسات واللياسة	20%	65%	20%	60%			
5	قبل البدء في اعمال الجبس والدهان البلاط	20%	85%	20%	80%			
6	قبل البدء في اعمال الشبائيك والابواب وتركيب الاطقم الصحية والاكسسوارات	10%	95%	20%	100%			
7	بعد الانتهاء من كامل الاعمال و تنظيف للموقع	5%	100%					



# الضمانات

25  
سنة



قواطع الكهرباء  
(ضمان المورد)

25  
سنة



تمديدات السبابة الداخلية  
والخارجية ضد عيوب التصنيع  
(ضمان المورد)

25  
سنة



المبنى الانشائي

5  
سنوات



تأسيسات الكهرباء

5  
سنوات



تأسيسات السبابة

10  
سنوات



الخزانات العلوية  
(ضمان المورد)

2  
سنة



المصاعد

2  
سنة



تأسيس التكييف

2  
سنة



عزل الماء



## الصيانة وخدمات ما بعد البيع

يتم تقديم خدمة الصيانة  
عن طريق فريق عمل كامل  
متخصص وذو خبرة، حيث  
يقوم فريق الصيانة بمباشرة  
العمل وحل المشكلة خلال  
مدة أقصاها ٧٢ ساعة من  
استلام الطلب

للطلب من خلال  
الواتس اب

اضغط هنا

للطلب من خلال  
الموقع الإلكتروني

اضغط هنا

01  
استقبال طلب  
الصيانة عن طريق  
الموقع الإلكتروني  
او الواتساب

02  
تحويل الطلب  
الى مسؤول  
الصيانة خلال  
يوم عمل واحد

03  
تقديم الخدمة  
للعميل خلال  
يومين عمل

05  
تقييم العميل  
للخدمة  
المقدمة له

04  
اشعار العميل  
برسالة نصية  
بانتهاء الخدمة  
واغلاق الطلب



## نجاحنا معاً



## شركاء النجاح





شركة البيت الذهبي  
Golden House Company  
الانشائية للمقاولات

الرقم المودد

920007619

مكة المكرمة - الرصيفة



Goldenhouse.ksa